



HHBS

河海大学商学院

BUSINESS SCHOOL OF HOHAI UNIVERSITY

全价值链 职业生涯指导教育项目

与您相伴职场人生路

目录

1

是什么——项目背景

2

怎么做——开展方案

3

做了什么——项目收获

第一章

01 项目背景

项目背景

当下的MBA学员面对经济时代下的快速发展，MBA的学员以及在校本科学生有了更多的选择机会，同时也平添了不少的困惑。

- ◆还要不要守住原有的职业目标？**
- ◆读完MBA后“我要做什么”和“我能做什么”？**
- ◆职业有一定目标，但如何找到实现途径尚不清晰？**
- ◆如果创业或职业转型需要做哪些准备？**

第二章

02 开展方案

开展方案

定制化培养未来职场精英：

- 认识真实自我，科学评估个人发展路径；
- 指导与帮助制定专业化职业发展路线；
- 行业大咖**定制化培养**，助力实现职场目标；
- 优质企业高端人才岗位优先推荐；

培养目标

实施内容

四模块全价值链培养过程：

- 职场个人测评（自我认知，MBTI，16PF等）
- 职场生涯讲座（自我分析、定位目标）
- 职场人生导师面对面（指导实现目标途径）
- 个性化辅导与评估（目标赋能）

开展方案——四个模块

目 标

- 1、培养未来职场精英的摇篮
- 2、搭建高校、企也、学员、导师的生态圈
- 3、提供职场精英孵化平台
- 4、为学院提供展示的数据；为学员提供实现职业目标的交流渠道；为职场导师提供职场精英培养基地；为企业提供多元化交流平台。

内 容

- 模块一、职场个人测评（自我认知）
- 某块二、职场生涯讲座（分析自我、定位目标）
- 模块三、与职场大咖对话&职场人生导师面对面（寻找实现目标途径）
- 模块四、个性化辅导与评估

开展方案——四个模块

模块一 职场个人测评（自我认知）

目标

- 1、帮组学员提高自我职业认知。
- 2、对个人职业倾向、职业能力以及愿景做分析。
- 3、对个人职业愿景做数据统计，供辅导老师设计针对新辅导计划。
- 4、为以后学员跟踪评估提供依据。

内容

- 1、包括职业测评和职业发展调查问卷两部分：
测评MBTI（职业性格测试）、16PF测评（卡特尔16人格测试）。
- 2、职业发展调查问卷
个人信息、职业未来规划

参加人

- 河海商学院MBA学生
- 商学院职业发展中心
- 第三方机构

要求

- 参加测评和职业发展调查学员才有选修全价值链职业管理课程资格

开展方案——四个模块

模块二 职场生涯讲座（自我分析、定位目标）

目标

- 1、了解全职业价值链管理四大模块内容
- 2、理解职业测评结果，
- 3、掌握分析自我工具、
- 4、确定个人职业目标

内容

- 1、全职业价值链管理内容与流程介绍
- 2、个人职业规划管理讲座（自我认知、规划目标、设计路径）
 - 个人信息与职业发展愿景表（素材）
 - 个人职业测评结果（数据）
 - 职场人生导师分享需求调研表（数据）

参加人

- 河海商学院MBA学生
- 商学院职业发展中心
- 职业规划导师

要求

- 提供以上表格学员可以参加本课程选修

开展方案——四个模块

模块三 职场人生导师面对面（指导实现目标途径）

目标

- 1、了解实现职业目标的途径与方法
- 2、更好了解职场，与职场人生导师零距离接触
- 3、提供对话平台展示自我
- 4、提供最新行业、职业以及岗位的信息
- 5、为学员提供现场答疑解惑、为导师提供人员和辅导学员需求信息平台

内容

- 1、辅导内容介绍按分行业和职业
- 2、辅导导师和辅导内容介绍
- 3、职场人生导师分析成长经历
- 4、职场人生活话题现场互动

参加人

- 参加选修课程学员
- 职场人生导师
- 第三方评估机构

要求

- 参加选修课程学生
- 按要求填写以上表格学生
- 获得第三方认可职场人生导师

开展方案——四个模块

模块四 个性化辅导与评估（定制化目标赋能）

目标

- 1、搭建一个未来职场精英孵化平台。
- 2、帮助学员运用全职业价值链管理平台找到实现职业目标途径。
- 3、为学院提供展示的数据-学生经过商学院学习后的成长手册。
- 4、搭建一个高校、企业、学员、职业经理人的多维平台。

内容

- 1、辅导内容与标准双向责任书签约
- 2、辅导情况跟踪
- 3、学员职场成长手册编写

辅导双向责任书 学员导师辅导跟踪双向评估表 学员成长手册

参加人

- 河海商学院MBA学生
- 商学院职业发展中心
- 职业规划导师

要求

- 参加选修课程
- 有二次选择导师机会

开展方案——组织架构

河海大学商学院

MHR平台

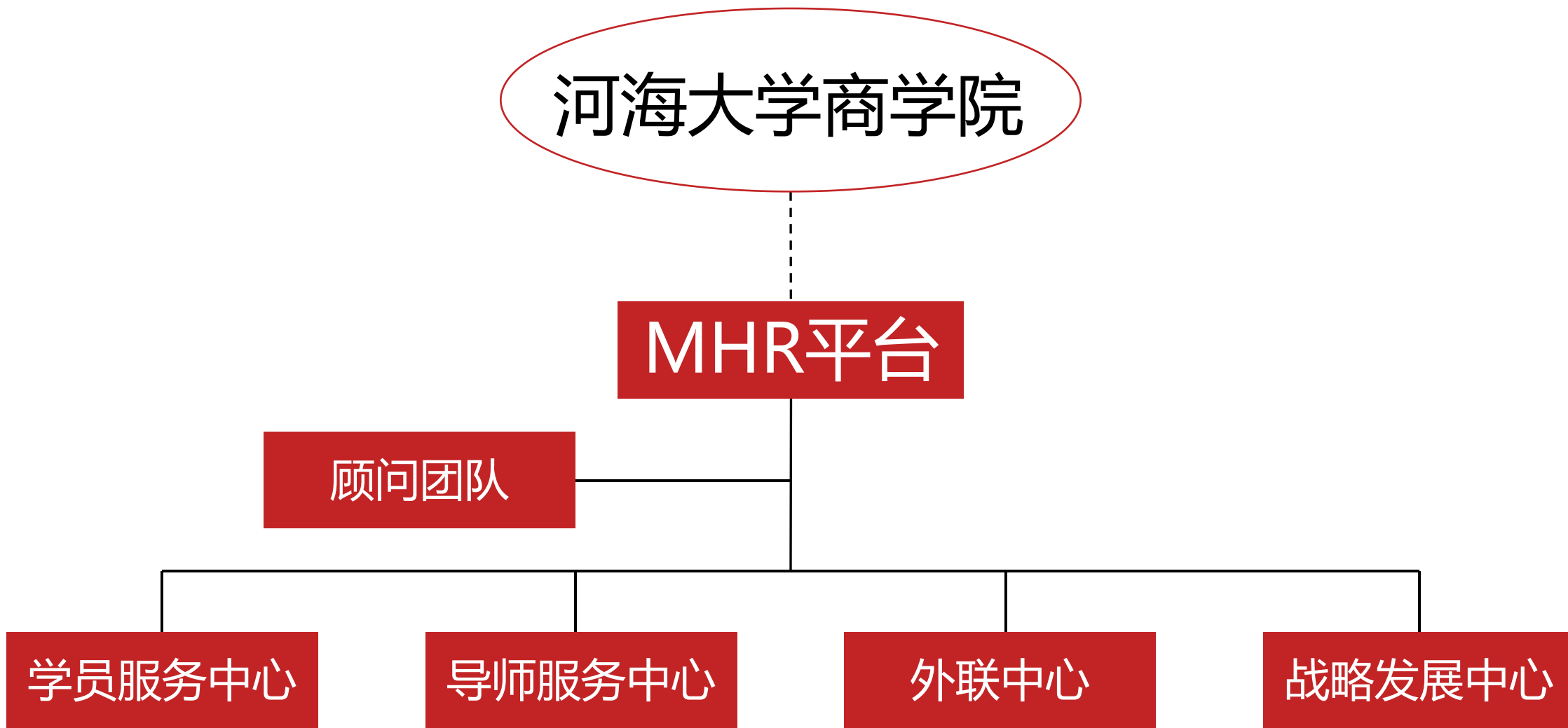
顾问团队

学员服务中心

导师服务中心

外联中心

战略发展中心



第三章

03 项目进展

项目进展

首批培养情况

50人次专业测评

40人次线下专题讲座

80人次大咖面对面交流

10名职业导师

16名精英学员

7次线上线下活动





董国成

南京市
消费者协会
秘书长



沈东军

莱绅通灵
董事长



郭庆培

北汽常州
党委书记
总经理



吴正梅

南京正和荟泽
资产管理有限公司 董事长



刘争生

“南京头条”
CEO



黄 昊

中服控股
首席战略官



金华顺

原诺华制药营
销总监，广州
天普副总裁



孙 权

原智联招聘华东
区总经理，睿和
良木创始人



罗哲文

南京九方佳略
企业管理有限公
司 总经
理

项目进展



职场个人测评

商学院与全价值链平台共同组织全方位测评，内容包括MBTI（职业性格测试）、16PF测评（卡特尔16人格测试）、管理能力测试等专业性测评，帮助学生认识真实自我。

职业生涯讲座

邀请商学院特聘导师、中国人力资源发展研究会专家开展自我认知与职业规划管理专题讲座，掌握科学系统的自我管理方法与职业生涯规划方法。



导师面对面

邀请知名企业家和职业经理人与学生零距离接触，现场解答学生解惑、搭建导师和学员高质量沟通平台。



项目进展

学生参加导师面试



导师开展个性化辅导



组织到创业企业交流学习



搭建线上论坛，远程答疑解惑



讲座预告

河海MBA全职业价值链讲座

打造超级个体赢在职场

河海大学MBA教育中心

主讲嘉宾：汤小洁

时 间：3月14日（周六）14:00—16:00

形 式：线上（请在讲座开始前点击“阅读原文”进入直播间）

主讲嘉宾介绍



汤小洁
欧索教育集团教学总监
全职业价值链教育高级顾问
中欧商学院MBA特约讲师
数字中欧专家顾问、特约讲师
中关村智友天使学院特约讲师
前程无忧专家顾问、特约讲师

首届“全职业价值链金领引荐会”

时间：2020年4月26日 19:00

主办方：河海大学MBA教育中心

活动主题：优质企业高端人才岗位优先推荐会

形 式：线上讲座

时 间：4月26日（周日）19:00—20:30

（请在讲座开始前点击“阅读原文”进入直播间）

第一部分 疫情后职业发展解读

1. 疫情后企业用工待遇与薪资介绍（孙权）

2. 职业发展 答疑解惑（沙健）

第二部分 人才专家解读四大行业职业需求

沙 健

河海大学商学院全职业价值链管理导师，国家食药总局高研院客座教授，国家人社部特约创业培训专家，南京欧索教育科技有限公司董事长

孙 权

河海大学商学院全职业价值链管理导师，原智联招聘华东区总经理，睿和良木创始人

特邀医药行业人才顾问——顾祥伟

正大天晴药业集团股份有限公司

特邀金融行业人才专家——张明确

盈峰资本 珠海金控

特邀互联网行业人才专家——何强

马蜂窝 友信金服

特邀生产制造行业人才专家——裴霄凌

中国自动化集团 国电南瑞科技股份有限公司

● 《打造超级个体赢在职场》
疫情期间持续举办大型线上
讲座，助力学员迅速成为企
业核心人才；

● 首届“金领引荐会”
邀请多位职场金领，从不同
行业视角帮助学员构建科学
职业发展规划体系，共筑
“全职业价值生态链”；



HHBS
河海大学商学院
BUSINESS SCHOOL OF HOHAI UNIVERSITY

谢 谢